



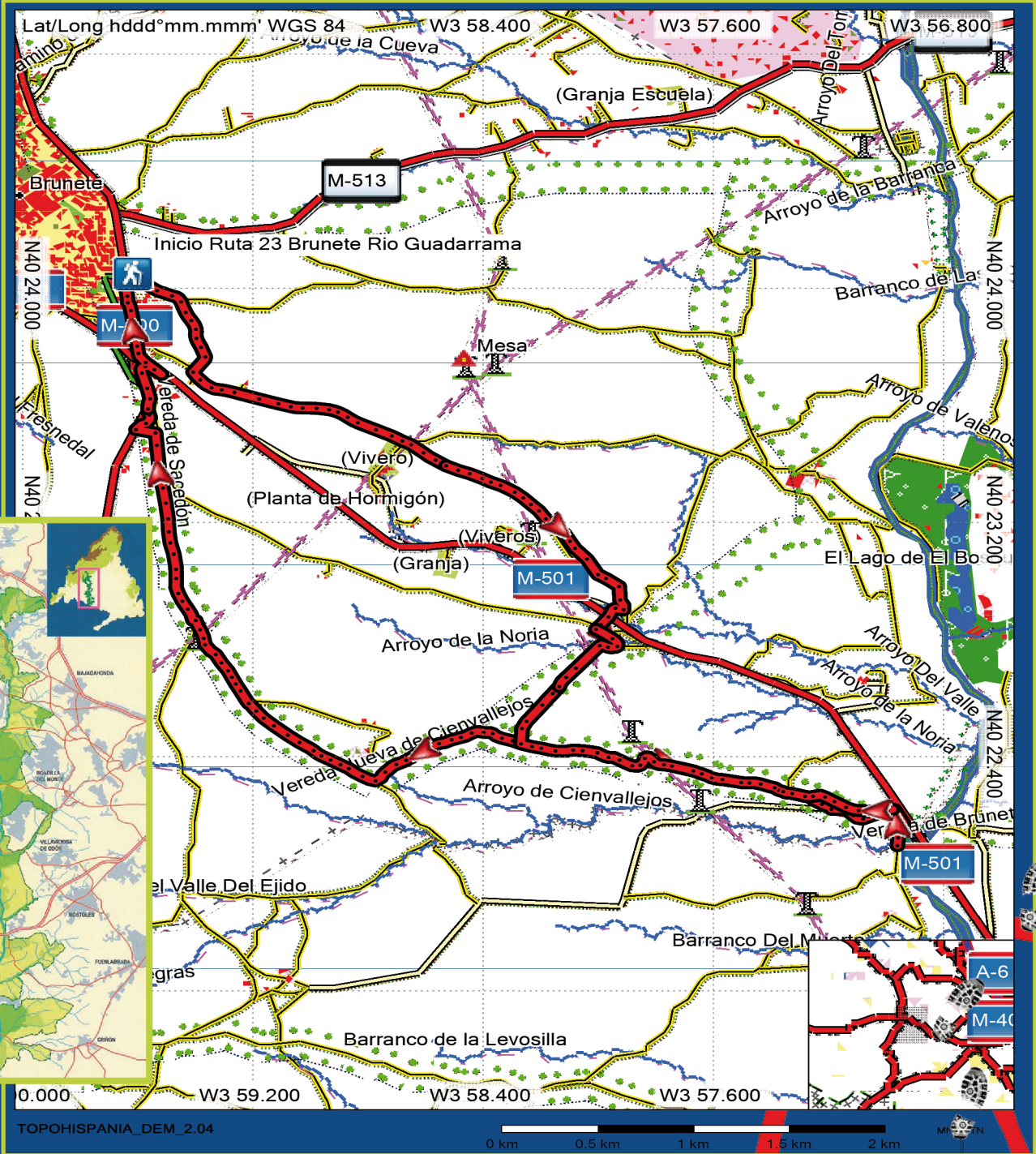
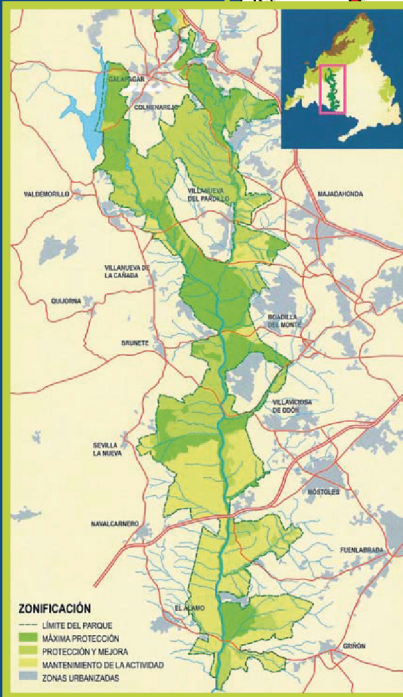
RUTA 25/27 BRUNETE - NAVALCARNERO



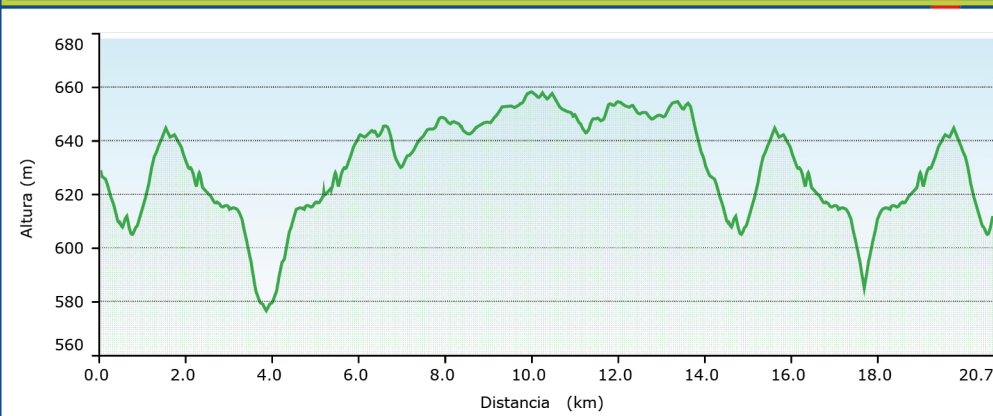
PARQUE REGIONAL
DEL CURSO MEDIO DEL
RÍO GUADARRAMA
Y SU ENTORNO



Situación en
relación al
Parque Regional
Curso Medio del
Río Guadarrama



PERFIL DE RUTA



Estadísticas

Resumen

Distancia: 20.7 km Área: 3.9 kilómetros cuadrados

Altura Mínimo: 576 m Máximo: 658 m Ascenso: 322 m Descenso: 339 m Pendiente: -0.1 %

