

EL PROGRAMA ABRAZA TUS ÁRBOLES



¿ Donde nace?

- **SDL**, en colaboración con la ONG **Bosques Sin Fronteras**, llevan trabajando desde el año 2008 en un proyecto de **TURISMO RESPONSABLE** en el que los protagonistas son los árboles singulares.



+



¿ Una iniciativa pionera en Europa que organiza viajes de distinta duración por España y otros países con un nexo común: conocer los árboles más longevos, grandes, históricos y bellos del mundo

OBJETIVO DEL PROGRAMA

El objetivo principal de este programa es diseñar viajes únicos, convertidas en experiencias inolvidables que se salen de los itinerarios turísticos habituales.

¿Por qué?

Cada vez de forma más patente, nuestra sociedad, más informada y preocupada por la conservación de la naturaleza y habida de conocerla y disfrutarla, demanda en su tiempo de ocio actividades novedosas en las que encuentren un contacto directo con el medio

Turismo sostenible

- *El turismo sostenible es un turismo que es económicamente viable, pero que no destruye los recursos*

Turismo responsable

- *El turismo responsable pone énfasis en lo que los individuos y los grupos hacen para ocuparse de aquellos asuntos de sostenibilidad que surgen en los lugares concretos.*

¿Turismo responsable o sostenible?



«La idea de desarrollo sostenible no le es ajena al turismo responsable»

La responsabilidad Social Corporativa o «RSC»

- Una primera vertiente del turismo responsable surge desde dentro de las empresas turísticas como compromiso asumido por ellas mismas de realizar **buenas prácticas**



¿Cómo puedo realizar buenas prácticas en mis rutas?

- Respetando el número de visitantes a aquellos lugares sensibles.
- No saliendo de los senderos ni rutas preestablecidas en entornos de alta protección.
- Respetando las fechas de nidificación o cría de los lugares a visitar.
- Respetando el perímetro del árbol a visitar así como sus vallas que lo delimitan.
- No recolectando muestras biológicas en la ruta



Los 4 objetivos del turismo sostenible

- Demostrar una gestión sostenible de destino eficaz.
- Maximizar los beneficios sociales y económicos para la comunidad local y minimizar los impactos negativos.
- Maximizar beneficios a las comunidades, a los visitantes y al patrimonio cultural y minimizar los impactos negativos.
- Maximizar los beneficios para el medio ambiente y minimizar los impactos negativos.

Diseño del programa. 1.- Elección del árbol

2.- Búsqueda de recursos entorno al árbol

3.- Diseño de la ruta

4.- Divulgación y promoción.

El árbol elegido debe ser preferiblemente singular.

1,-Criterios asociados a la dimensión del árbol: aspectos como el grosor del ejemplar, su altura, el tamaño de la copa

2,- Criterios biológicos: entre otros, la edad, el grado de rareza dentro de una determinada

3,-Criterios históricos y tradicionales: especialmente si el ejemplar está asociado a algún hecho histórico o cultural relevante

4,-Criterios estéticos: la belleza del árbol o arboleda en su

¿CÓMO LOS ENCUENTRO?

- ¿De donde puedo obtener ejemplares catalogados como singulares para mi localidad o ruta?

Por orden os propongo

1.- Web oficial de cada comunidad autónoma.



<http://www.comunidad.madrid/servicios/urbanismo-medio-ambiente/flora-fauna-especies-protegidas#arboles-singulares>

Problemas encontrados en la Comunidad de Madrid

- Mal funcionamiento
- Información insuficiente
- Totalmente desactualizada
- Múltiples páginas sin una información centralizada

Recurso alternativo

Catálogo Regional de Especies Amenazadas de Fauna y Flora Silvestres, y de Árboles Singulares de la Comunidad de Madrid.



Es un libro electrónico con enlaces interactivos.

VENTAJAS:

- Ejemplares bien detallados
- Se va actualizando con altas y bajas

INCONVENIENTE PRINCIPAL:

- No dispone de puntos GPS, ni mapa de localización de los ejemplares.
- ¿motivo de la singularidad?



EJEMPLO DE UNA PÁGINA

	Fauna	Flora	Árboles Singulares
	A B C D E F G H I J K L M N Ñ O P Q R S T U V W X Y Z		
		TÉRMINO MUNICIPAL: Gargantilla del Lozoya	
		NOMBRE CIENTÍFICO: <i>Fraxinus angustifolia</i>	
		NOMBRE COMÚN: Fresno de Gargantilla de Lozoya	
		FAMILIA: Oleaceae	
		ORDEN: Oleales	
		CLASE: Dicotyledoneae	
		PARAJE: Gargantilla del Lozoya	
		NIVEL DE PROTECCIÓN: Árboles Singulares	
		DESCRIPCIÓN: Este fresno presenta el tronco ligeramente inclinado. Está desmochado a dos metros y medio, con una copa globosa, algo apuntada superiormente. Alcanzada una altura de 6 metros con un diámetro de copa de 12 metros y un perímetro en su tronco de 4,10 metros. Tiene un estado de conservación regular, presentando el tronco completamente hueco y algunas ramas secas.	307

2.- BOLETÍN OFICIAL DE LA COMUNIDAD DE MADRID.

- **VENTAJAS:**
 - Base de datos oficial de los árboles singulares de la Comunidad de Madrid.
 - Totalmente actualizada, con altas y bajas
- **INCOVENIENTES:**
 - Localización del árbol de una forma general.
 - NO DISPONE DE PUNTOS GPS, NI MAPA de localización de los ejemplares.

3.- Sitios web de ayuntamientos y organismos locales.

VENTAJAS:

- Suelen tener los árboles bien localizados.
- Propuesta de rutas y actividades complementarias en la zona



4.- Sitios web de senderismo y actividades al aire libre.

- Proporcionan una buena información de la localización de los árboles .
- Aportan otros puntos de interés a la ruta
- Las rutas propuestas suelen ser contrastadas.

El Guadarramista
tribuna verde

2009-2019

<https://elguadarramista.com/2012/10/06/un-bosque-de-arboles-singulares-en-san-lorenzo-ii/>



- Es un página con infinidad de rutas y puntos de interés
- Rutas y puntos contrastados por personas que han realizado la ruta.
- Se pueden descargar en los principales formatos para GPS.
- Rutas bien explicadas y detalladas

<https://es.wikiloc.com/wikiloc/home.do>

The screenshot shows a Wikiloc route page for a hike in Cercedilla, Madrid. The title is '0346F Pino de la Cadena (Cercedilla). Arboles Singulares de la CAM 4/2/13' with 62 reviews. The route is 5.73 km long, starting at 201m and ending at 201m, with a maximum elevation of 1.485m and a minimum of 1.280m. The difficulty is marked as 'Fácil'. The map shows the route through a forested area with several reservoirs (Embalse del Arroyo de La Venta o Las, Embalse del Ejército del Aire, Embalse de La Matricosa, Embalse de Los Cerrillos, Embalse de Las Navacerrada). There are options to 'Añadir a la lista', 'Añadir opinión', and 'Compartir'. A download button is visible at the bottom.

5.- Otros sitios web específicos de árboles

- Multitud de páginas, lo cual aumenta el tiempo de búsqueda
- Información muy general
- Mala información sobre la localización de los ejemplares
- Información desactualizada

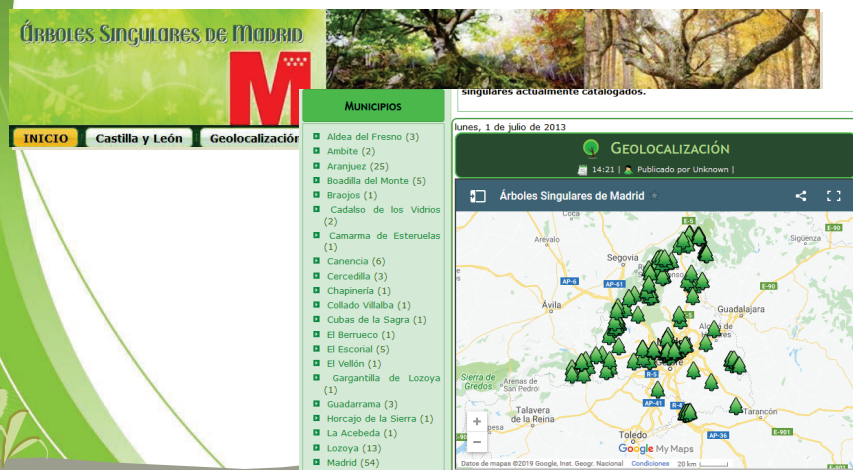
Ejemplos:

- <https://arbolessingularesdelacomunidad.jimdo.com/>



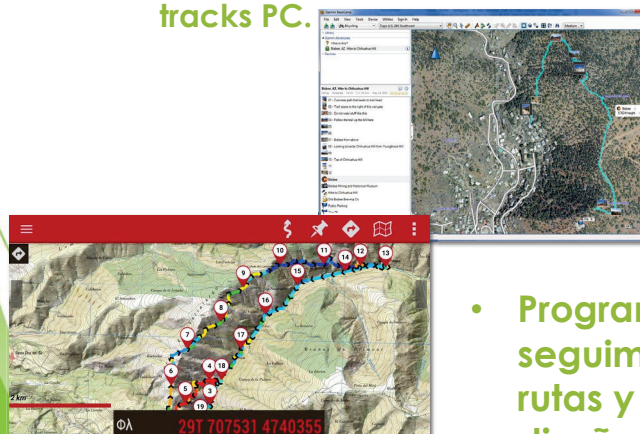
Ejemplos:

- <http://arbolessingularesmadrid.blogspot.com/>



CREACIÓN DE UNA RUTA

- Programas de creación de rutas y tracks PC.



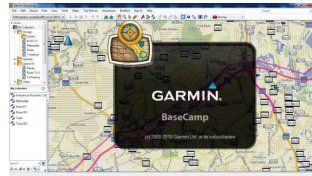
- Programas de seguimiento de rutas y tracks diseñados en nuestro móvil.

Programas de escritorio

- Son gratuitos
- Manejan los principales formatos exportables a gps (kmz,kml,gpx)
- Interfaz amigable
- Castellano



1.- Basecamp de Garmin



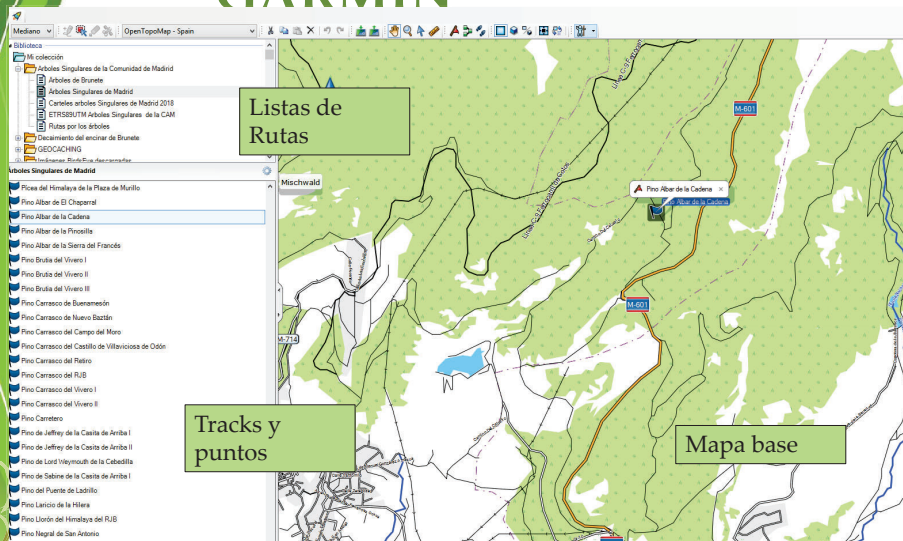
2.- SAS Planet



3.- Google Maps



BASECAMP DE GARMIN



BASECAMP DE GARMIN

- Podemos añadir el mapa base que queramos, gratuito o de pago
- Permite añadir imágenes satélite georeferenciadas (jnx) de cualquier proveedor
- Exportar directamente a nuestro dispositivo GPS
- Vista 2d/3d

• Una buena elección: OpenStreetMap

- <https://alternativaslibres.org/es/downloads.php>
- https://wiki.openstreetmap.org/wiki/OSM_Map_On_Garmin/Download#Single_European_Countries

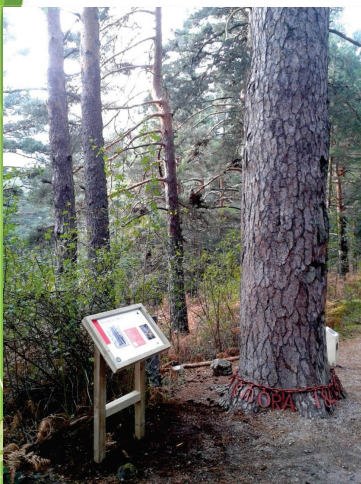


- GRATIS
- ACTUALIZADO CONSTANTEMENTE
- RUTEABLE

• **CON DEM.** curvas de nivel se han generado a partir de datos publicados por el [Instituto Geográfico Nacional de España](#)

Ejemplo práctico

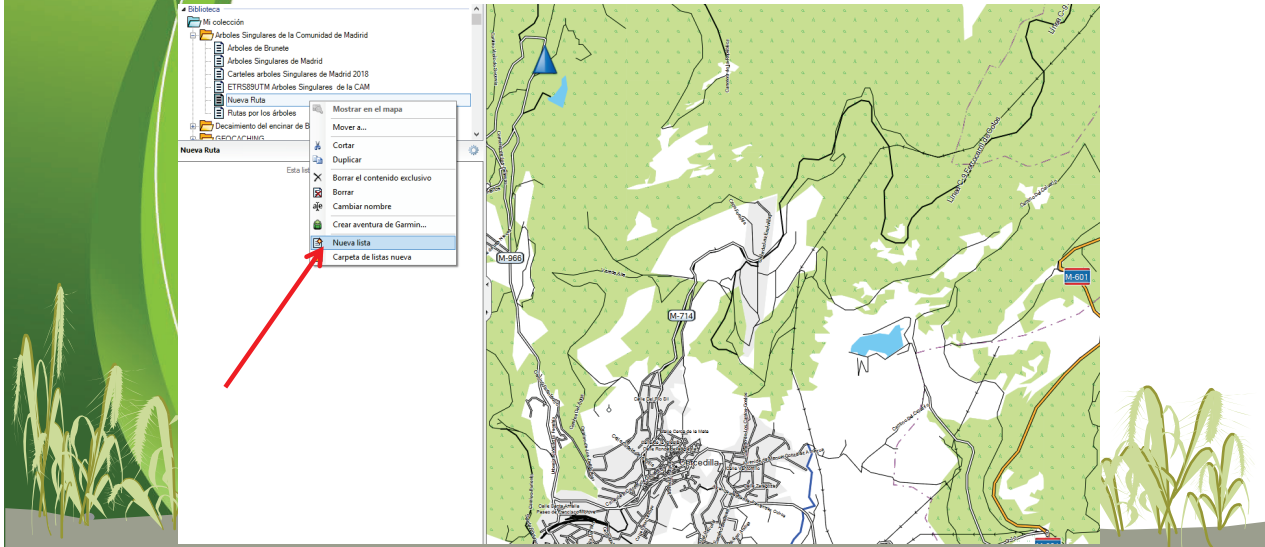
- Ruta "Pino albar de la cadena"



- 1.- El punto GPX del árbol
- 2.- Mapa base ya descargado e instalado en BaseCamp
- 3.- Una idea de la distancia a recorrer y perfil del grupo

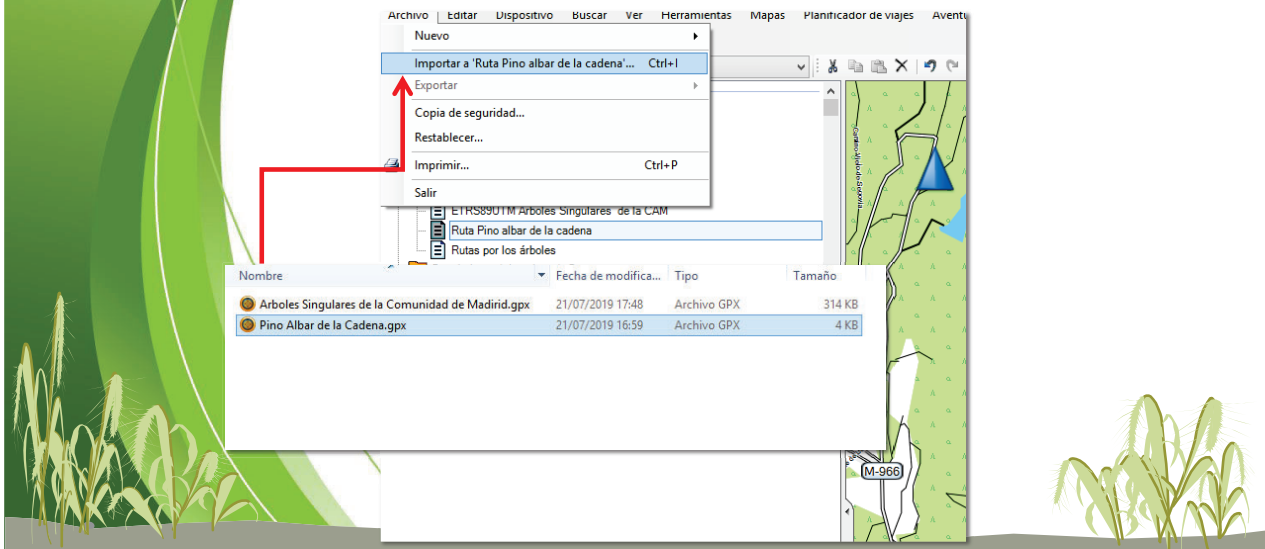
Ruta "Pino albar la cadena"

1.- Creación de nuestra lista.



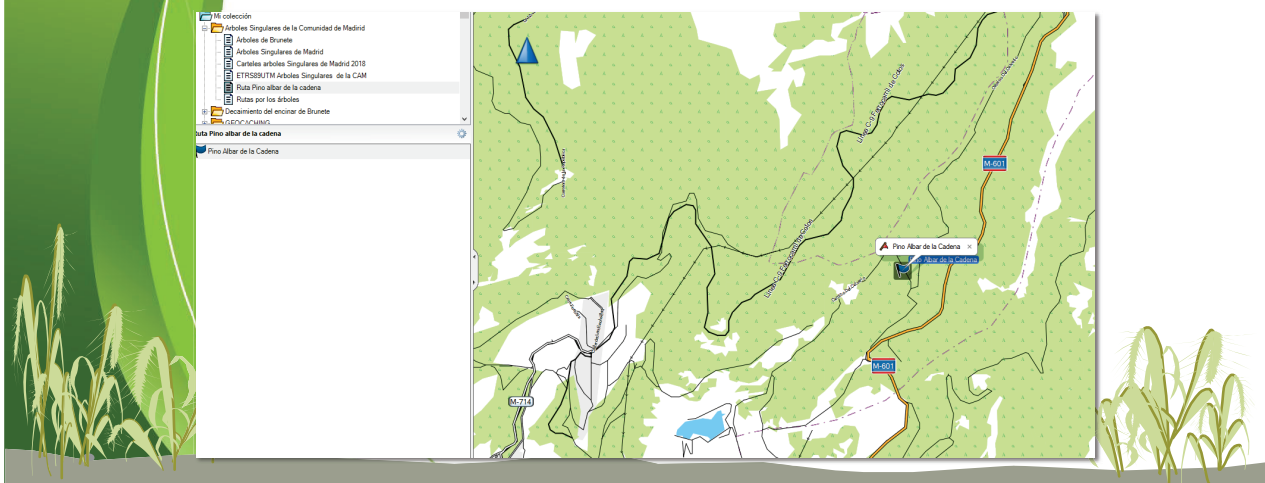
Ruta "Pino albar la cadena"

2.- Importar nuestro punto GPS



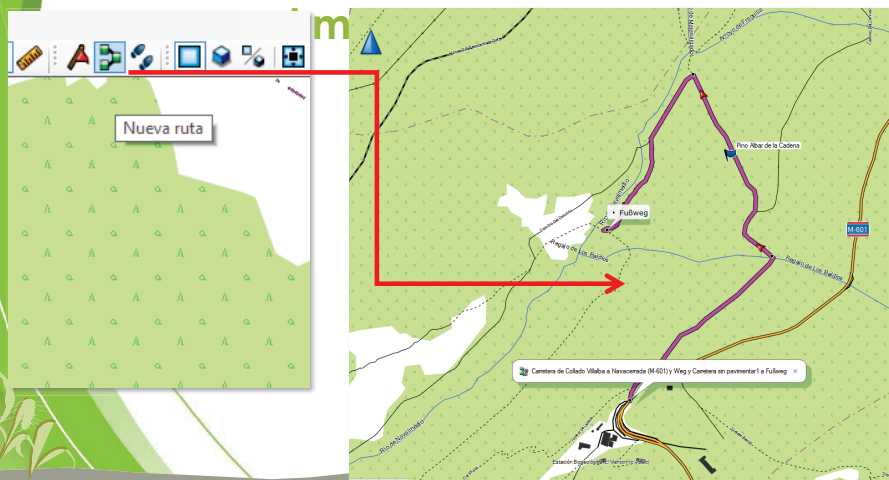
Ruta "Pino albar la cadena"

3.- Crear ruta con los elementos que queremos



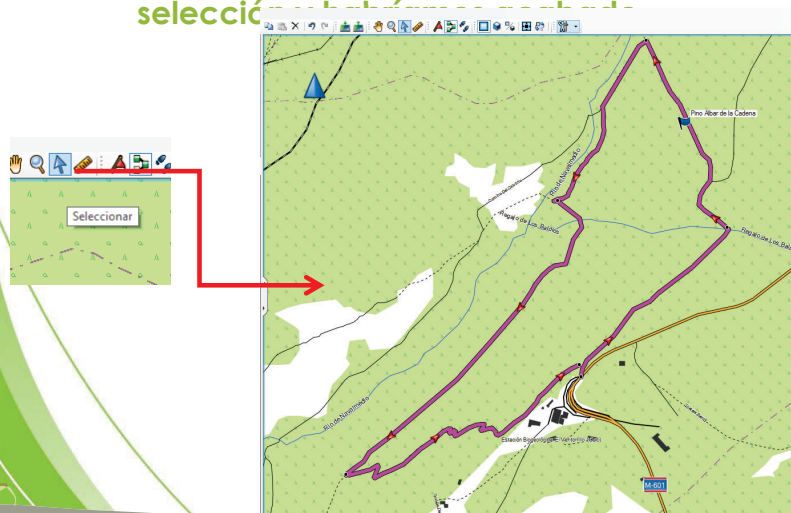
Ruta "Pino albar la cadena"

4.- Hacemos clic en el icono de nueva ruta y vamos trazándola



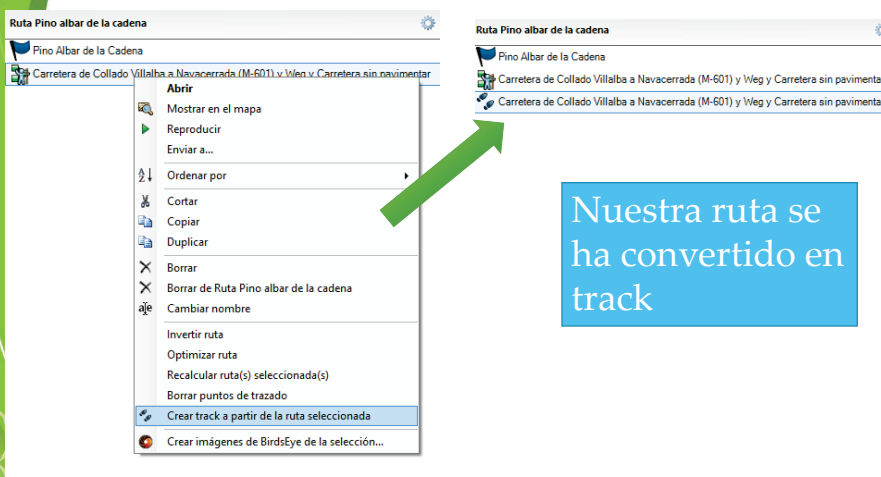
Ruta "Pino albar la cadena"

5.- Una vez acabada de diseñar nuestra ruta, Hacemos clic en el icono del puntero de selección



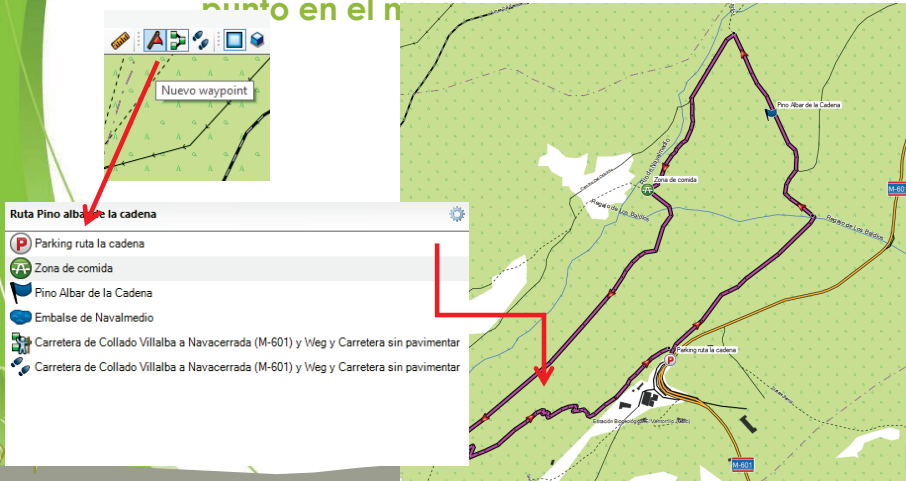
Ruta "Pino albar la cadena"

6.- Para que sea útil en un GPS debemos pasar la ruta a track (formado por puntos gps)



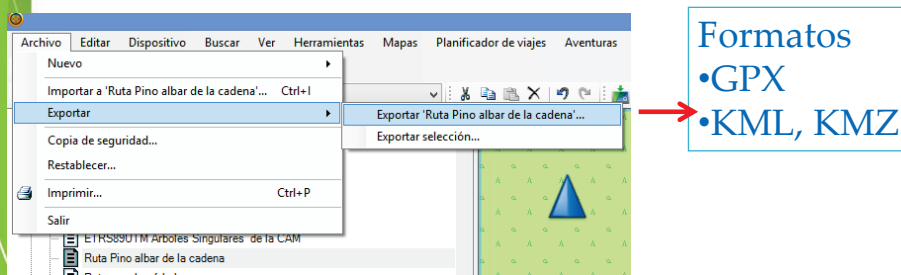
Ruta "Pino albar la cadena"

7.- Es buen momento para añadir nuestros principales puntos de interés o waypoints. Hacemos clic en la banderita roja sobre el punto en el n



Ruta "Pino albar la cadena"

8.- Por último ya solo nos queda exportar o guardar nuestra ruta en el formato que queramos dependiendo del dispositivo a usar en ruta (GPS, móvil)



Formatos
• GPX
• KML, KMZ

Consideraciones a tener en cuenta de nuestra Ruta

- Una vez diseñada nuestra ruta es importante conocer el perfil del grupo a cual va destinada.
- **IBP INDEX** es un sistema de valoración automático que puntúa la dificultad de nuestra ruta. Para ello solo debemos cargar nuestro track y obtenemos una puntuación

Tabla comparativa IBP index					
Preparación Física >>	Muy baja	Baja	Media	Alta	Muy alta
Dificultad de la ruta	Puntuación IBP	Puntuación IBP	Puntuación IBP	Puntuación IBP	Puntuación IBP
Muy fácil	0 - 6	0 - 13	0 - 25	0 - 50	0 - 100
Fácil	7 - 13	14 - 25	26 - 50	51 - 100	101 - 200
Media	14 - 19	26 - 38	51 - 75	101 - 150	201 - 300
Dura	20 - 25	39 - 50	76 - 100	151 - 200	301 - 400
Muy dura	>25	>50	>100	>200	>400

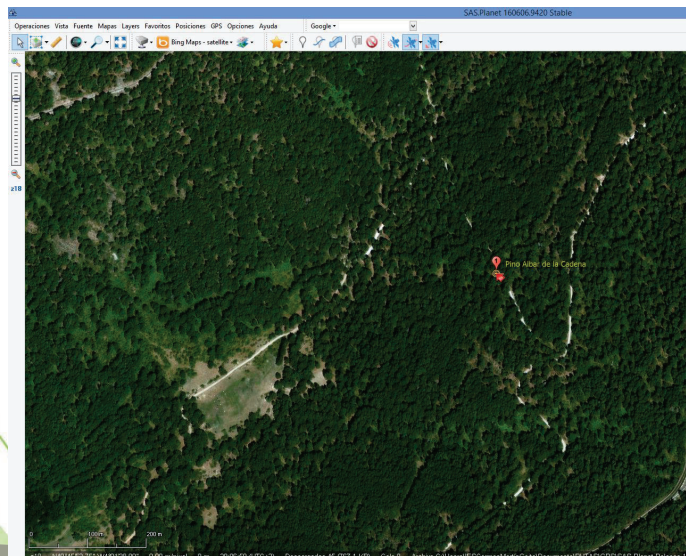


SASPlanet

- Podemos añadir el mapa base que queramos (online), gratuito. Infinidad de capas base.
- Permite diseñar imágenes satélite, mapas georeferenciados (jnx) de cualquier proveedor y exportarlos a otros programas
- Exportar directamente a nuestro dispositivo GPS
- Solo Vista 2d
- Es más complejo. NO RUTEABLE



SASPlanet

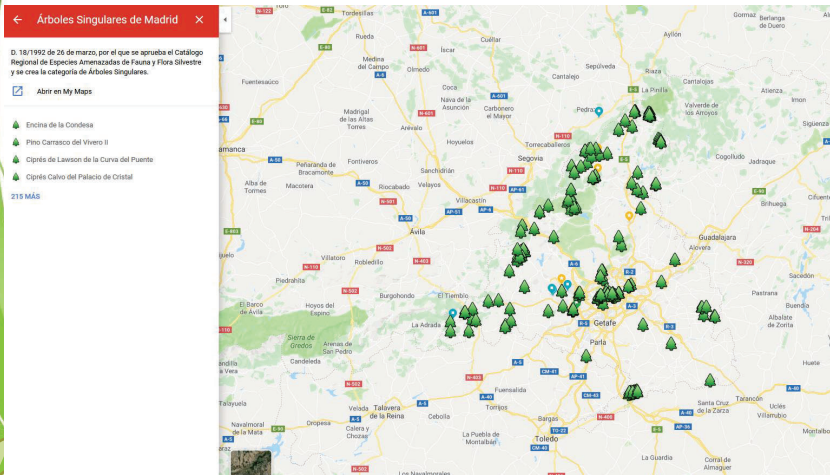


Google Maps/ Earth

- Es online por lo que siempre lo llevamos en nuestro móvil.
- Rutas enfocadas a llevarlas en nuestra propio móvil
- Solo 2 tipos de mapas: google topo y google satélite
- Diseño de rutas pobre. NO RUTEABLE
- Requiere de cuenta gmail para usarlo
- Requiere datos en su versión satélite



Google Maps/ Earth



Google Maps



Google Maps como puente

- Es interesante crear nuestras rutas con aplicaciones potentes como BaseCamp o SASplanet y exportar la ruta e importarla a google maps.



GPX
KMZ,
KML



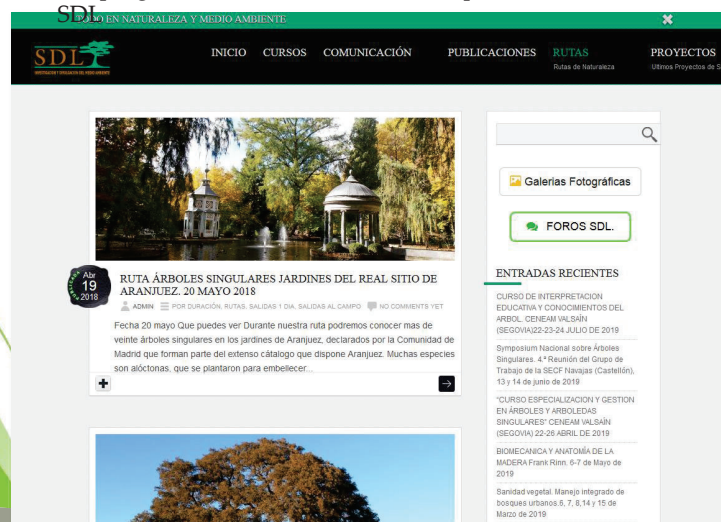
CANALES DE DIFUSIÓN

- Una vez creada nuestra ruta debemos difundirla para llegar al máximo número de personas.



1.- Nuestra página web , o la del ayuntamiento u organismo.

* El programa Abraza tus árboles esta publicado en la web de



- Es importante reflejar la mayor información posible de la actividad, así como una detallada explicación de cada ruta.
- Árboles a visitar
- Actividades complementarias
- Perfil de la ruta
- Máximo número de participantes
- Mapa con track a real
- Duración
- Reserva online

RUTA ÁRBOLES SINGULARES
JARDINES DEL REAL SITIO DE
ARANJUEZ. 20 MAYO 2018



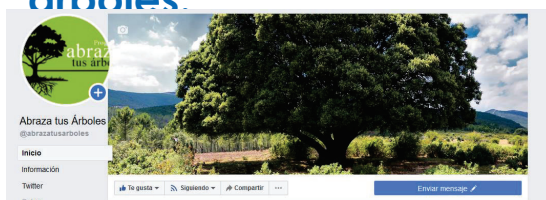
abraza
tus árboles

2.- Redes Sociales.

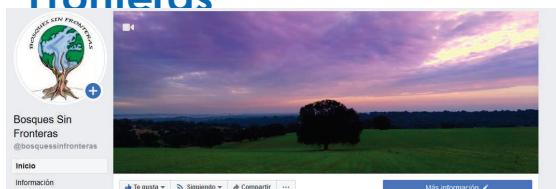
- Creación de eventos que se puedan compartir.
- Creación de “historias” en Facebook e Instagram con el árbol a visitar.
- Publicando nuestra ruta web en facebook y grupos afines a la actividad.



Facebook de Abraza tus árboles.



Facebook de Bosques sin Fronteras



3.- Mailing

- Enviando newsletter periódicas a nuestro grupo de suscriptores con nuestro programa de rutas.





Programa
abrazo
tus árboles



Gracias por su atención

Tilo centenario de la Hoz de Beteta (Cuenca)

