

**CURSO ESPECIALIZACION Y GESTION EN ÁRBOLES Y ARBOLEDAS
SINGULARES”
CENEAM VALSAÍN (SEGOVIA)
9-13 ABRIL DE 2018**

COMUNICACIÓN Y SERVICIOS ECOSISTÉMICOS EN EL ARBOLADO SINGULAR

Susana Dominguez Lerena
SDL, INVESTIGACIÓN Y DIVULGACIÓN DEL MEDIO
AMBIENTE, S.L www.sdlmedioambiente.com





Sólo hay un bien: el conocimiento. Sólo hay un mal: la ignorancia.
Sócrates (470 AC-399 AC)

La
necesidad
de
comunicar



¿Qué se sabe de los árboles?

- Dan sombra, quitan la vista y molestan las hojas y flores
- Viven pajaritos en ellos y algunos animales más
- Son bonitos y suelen gustar a los perros
- Mejoran el aire que respiramos

Se sabe poco pero en general hay una buena percepción del árbol

Ventajas e inconvenientes de comunicar acerca de los árboles

⦿ Inconvenientes

- En general poca cultura arbórea en la sociedad. Escasos conocimientos
- Tema polémico con fuerte carga política
- Reticencias de los organismos responsables a comunicar (MIEDO??)

⦿ Ventajas

- Una parte sociedad es receptiva
- Comunicación positiva

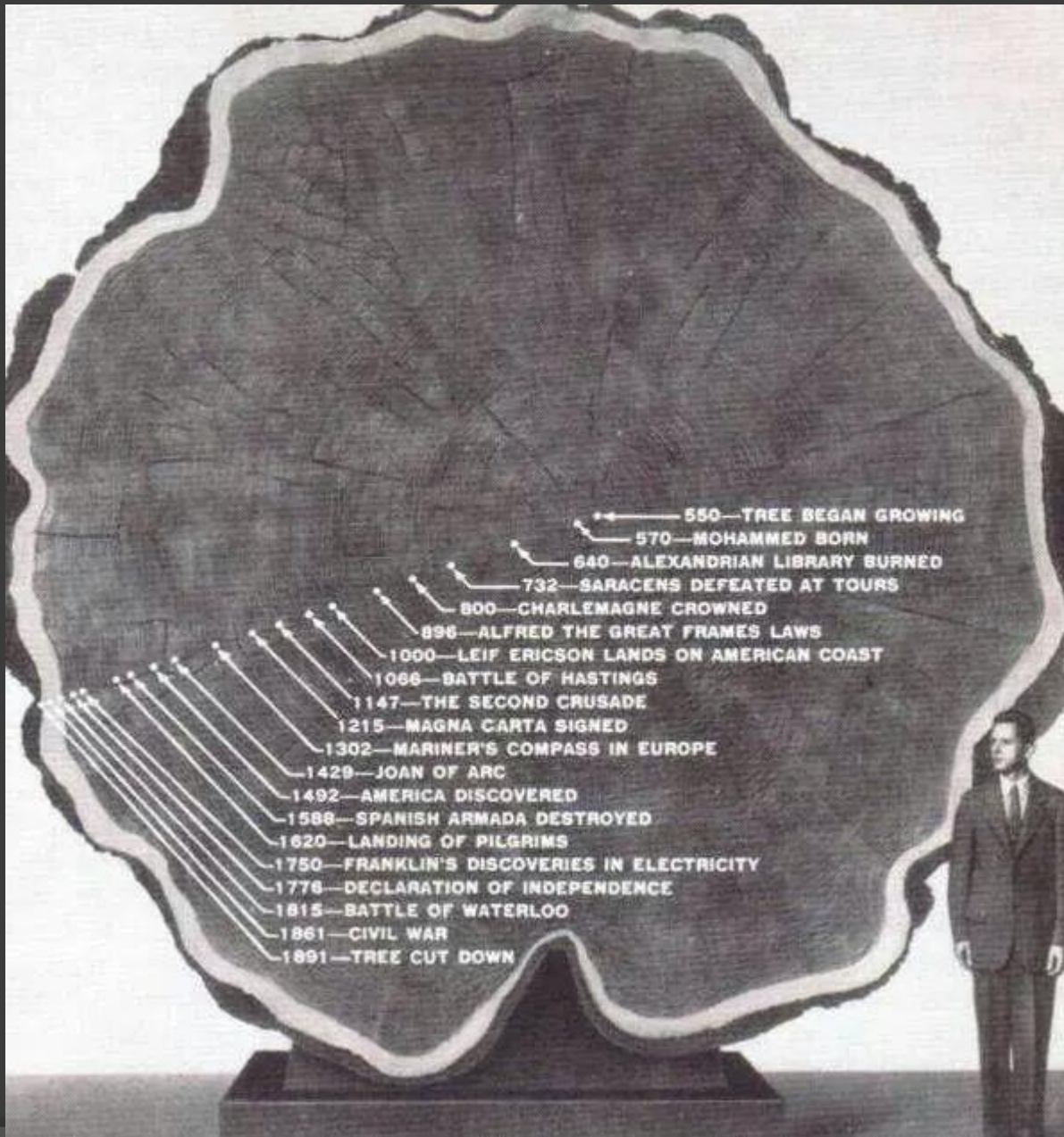


El marketing de los árboles

FALTA RECURSOS ORIGINALES
DE INTERPRETACION DE LOS
ÁRBOLES

FALTAN
DIVULGADORES
ESPECIALIZADOS

EDAD- HISTORIA





DEJADEZ



NUEVOS RECURSOS

Recursos de comunicación positivos

- ① <https://youtu.be/iJRUxPKYzcs>
- ① Utilización de “influencers” para generar buenas prácticas

Web, app, guias,

- ◎ http://desarrollo.ayto-guadarrama.com/guiarboles/?comboldio_mas=spanish

CONCURSO ARBOL DEL AÑO

◎ www.arboleuropeo.es

- 27.000 votos en total

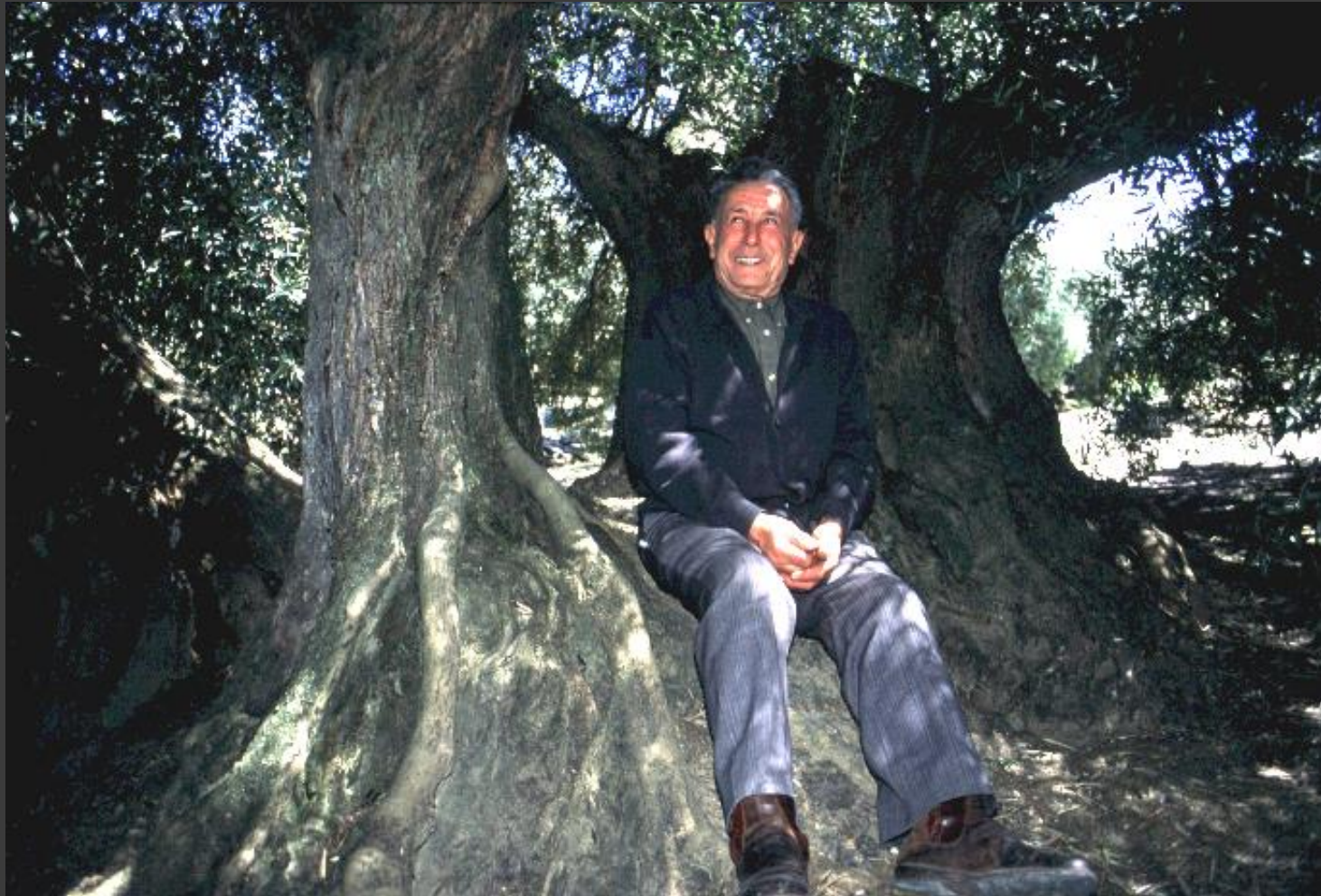
[_EL PINO ROBLE DE CANICOSA CANDIDATO A ÁRBOL EU...](#)

◎ www.treeoftheyear.org

- Cerca de 200.000 votos en total

- <https://youtu.be/EfxeJRE7wOQ>

Relación ARBOL-HOMBRE



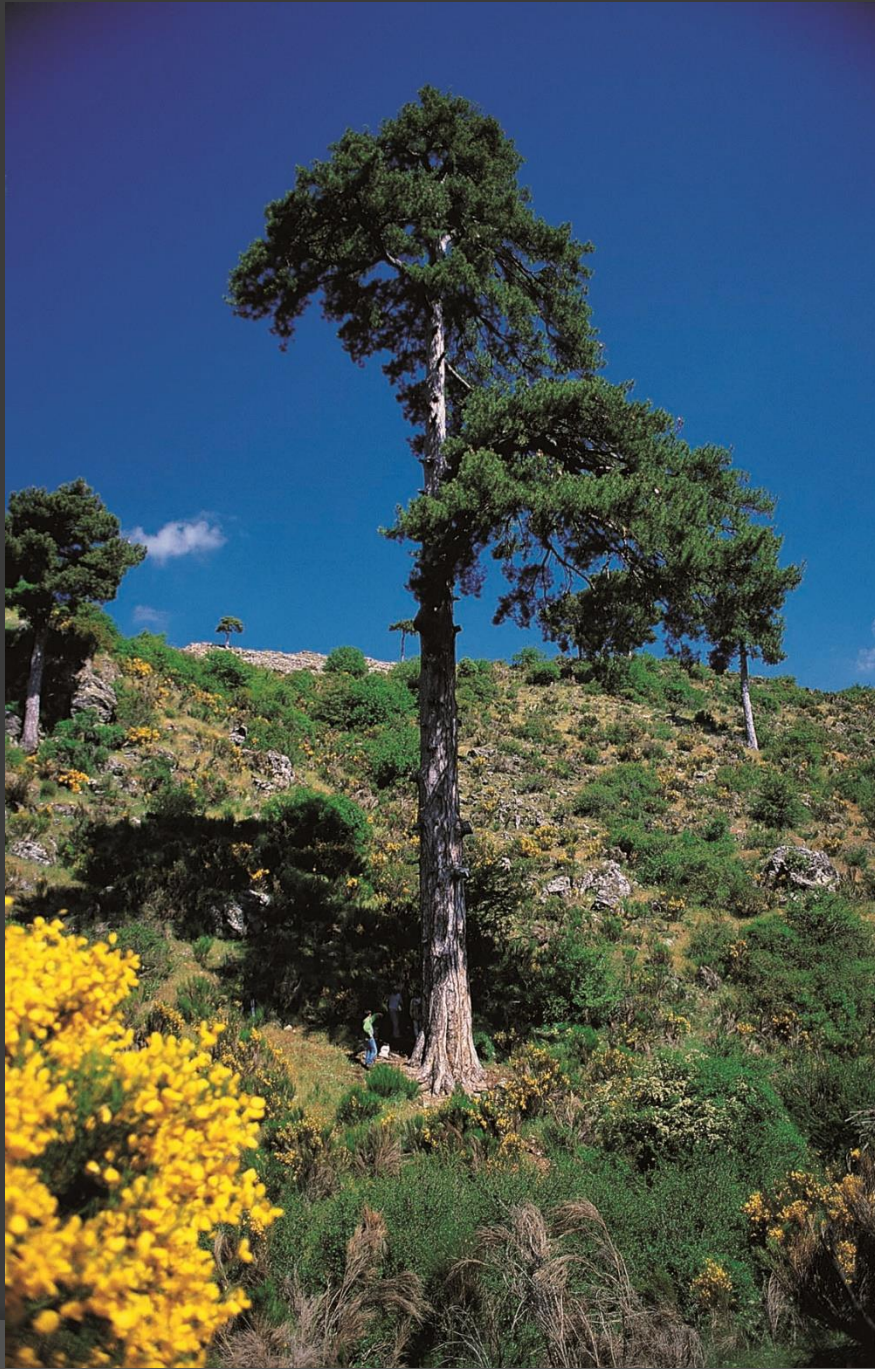
SERVICIOS ECOSISTÉMICOS

- **Los árboles más viejos crecen más rápido y almacenan más carbono a medida que envejecen** [N. L. Stephenson](#) [A. J. Das](#)[...] [M. A. Zavala](#) *Nature* volume 507, pages 90–93 (06 March 2014)
- hallazgo que anula la visión convencional de que los grandes árboles viejos son improductivos: en la mayoría de las especies, los árboles más grandes aumentan sus tasas de crecimiento y secuestran más carbono a medida que envejecen
- LA CLAVE ES EL ÁREA FOLIAR

Este castaño con un
perímetro de 13,95 m,
una altura de 23 m y
un diámetro de copa
de 25,5 m alberga
aproximadamente

67 tn de CO₂





Un árbol como
el Pino Galapán
(Jaén) con 5,40
m de perímetro
y 39 m de altura
fija en su
biomasa más de
13 tn de CO₂

La Terrona, considerada la encina más grande de España, con 7,8 m de diámetro, 16 m de altura y 25,50 m de diámetro de copa acumula 42 tn de CO₂



Nueva York mapea todos sus árboles y calcula el beneficio económico de cada uno

- ◉ <https://tree-map.nycgovparks.org/>

DBH=92,4 cm

HT= 17.5 m

SF=376 m²

Pollution = 1089 g/y

CO₂ sequ.= 78,4 kg/y

CO₂ storage= 4.236 kg



DBH=18,5cm

HT= 8 m

SF=210 m²

Pollution=329 g/y

CO₂ seq.= 7,3 kg/y

CO₂ storage= 76 kg

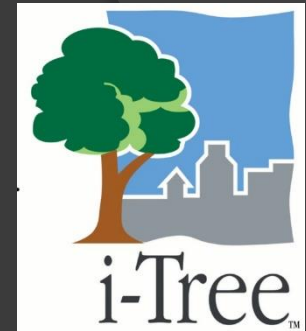




Lo que
tenemos
entre manos
es ORO!!

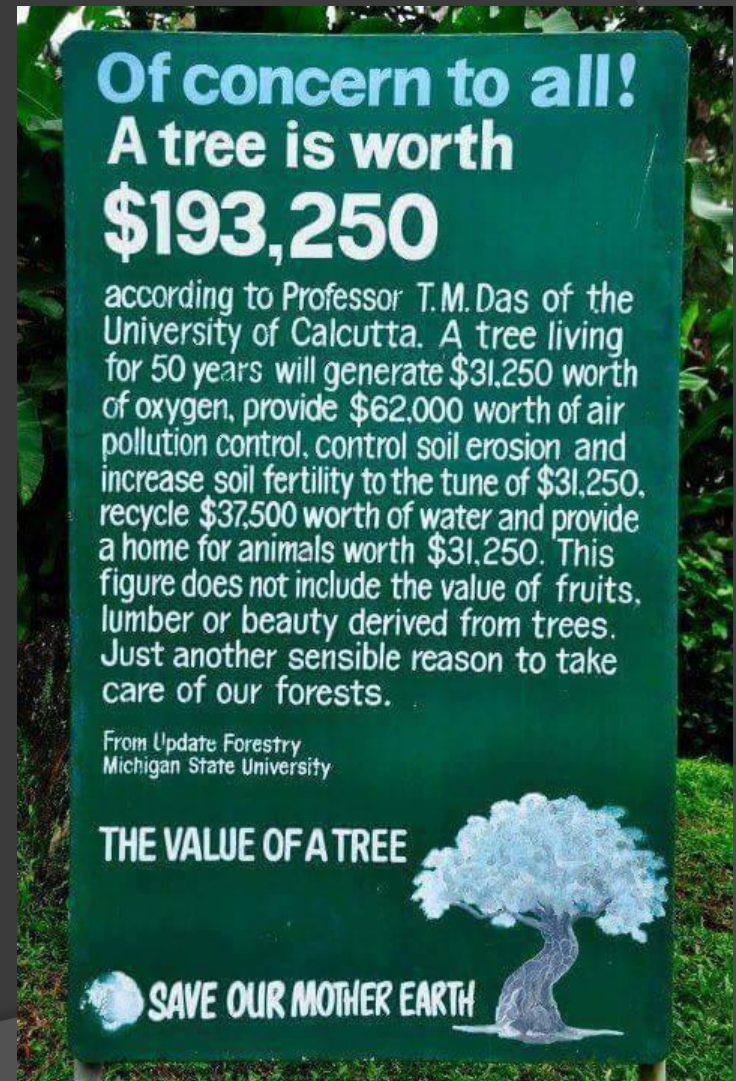


i-tree en Londres

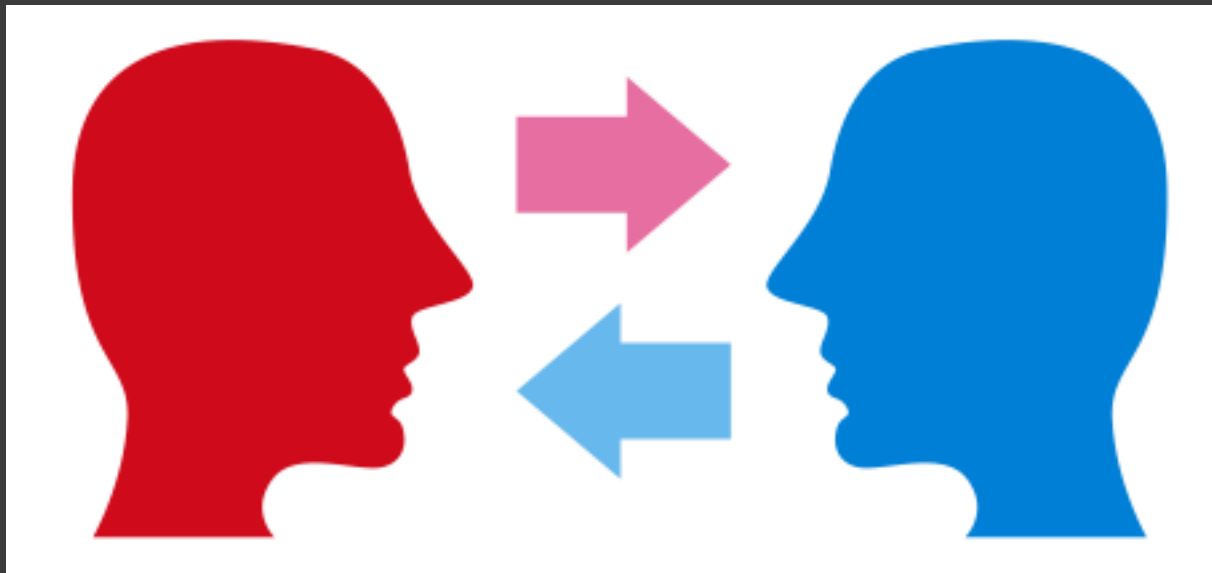


- ▶ Ese plátano aporta a la ciudad, servicios que equivalen a más de **US\$900.000**
- ▶ en términos de combate a la contaminación y disminución de temperatura.

Formas de divulgación de los valores



COMUNICACIÓN



MODELO Básico de COMUNICACIÓN

- ⦿ FUENTE
 - ⦿ MENSAJE
 - ⦿ MEDIO
 - ⦿ RECEPTOR
-
- ⦿ OBJETIVO FINAL: Cambio en la actitud del receptor

MODELOS ACTUALES

- ◎ ONE-WAY=MODELO ASIMÉTRICO
- ◎ TWO-WAY=MODELO SIMETRICO
- ◎ OBJETIVO FINAL:
 - Conocer el tipo de mensaje necesario para cada audiencia
 - Respetar cada una de las posiciones

¿es necesario comunicar?

Hay una discrepancia
entre el que tiene la
información y la sociedad
que la demanda

CONFLICTO....

- ⦿ RUTAS
- ⦿ LOCALIZACIONES
- ⦿ NO VALEN MENSAJES
SUBLIMINALES....

¿es necesario comunicar?

Hay que vincular nuestro trabajo con la sociedad y crear una relación amigable con el entorno más inmediato.

EL MISTERIO DE LOS CATÁLOGOS OCULTOS.....



Pero..como construyo
esa relación?

Qué herramientas son
necesarias para
comunicar los mensajes
claves de tu organización
a la audiencia objetiva?

Para contestar a estas cuestiones necesitas desarrollar una **estrategia de comunicación**

IMPORTANCIA PUBLICO OBJETIVO DIFERENTES MENSAJES Y ESTRATEGIAS

- POBLACION ESCOLAR: MENSAJES ADAPTADOS Y A LARGO PLAZO
- PUBLICO ESPECIALIZADO: IMPORTANCIA DE LOS CANALES
- PUBLICO GENERAL: MENSAJES SENCILLOS, INCIDIR EN CANALES Y CAMPAÑAS

POBLACION ESCOLAR

La Encina (*Quercus ilex*)





Son árboles de gran porte, que pueden alcanzar el metro y medio (1,50) metros de altura. En estado adulto, pueden vivir hasta 300 años. Son árboles de hoja perenne, que pierden las hojas en otoño y las vuelven a sacar en primavera. Son árboles de hoja gruesa y brillante, que se caracterizan por tener las hojas muy duras y resacas. Son árboles que crecen en suelos pobres y ácidos, que se adaptan a la sequía y a la sombra.

Pueden ser utilizados para la obtención de corcho, que es un material muy valioso. También se utilizan para la obtención de madera, que es un material muy resistente y duradero. Son árboles que se utilizan para la obtención de carbón, que es un material muy valioso para la industria.

MAPA DE DISTRIBUCION, NOMBRES VULGARES

Quercus ilex
Quercus ilex
Quercus ilex
Quercus ilex
Quercus ilex



Cortezas de Arboles I

Cortezas de Arboles II

Cortezas de Arboles III


Cortezas de Arboles IV

Cortezas de Arboles V

Cortezas de Arboles VI

Exhibición de troncos de árboles cortados en secciones, mostrando diferentes tipos de corteza y madera. Se ven troncos de diferentes especies de árboles, algunos con corteza gruesa y otros con corteza fina. Hay etiquetas que identifican cada muestra.

concurso de dibujo



¡Animáte!, participa y consigue tu premio

BASES DEL CONCURSO DE DIBUJO "Los Secretos de los Árboles"

1º Participación:
Podrán participar en el mismo todos los niños que hayan visto la exposición, con un único dibujo, estableciéndose las siguientes categorías:
Infantil: edades comprendidas entre 3 y 7 años
Primarias: de 8 y 11 años
Secundarias: de 12 a 14 años

Cada una de las categorías contará con un primer premio, un segundo y un tercero, entregándose por tanto 3 premios en cada categoría.

2º Tema y técnicas de dibujo:
El tema serán los árboles en todas sus representaciones: bosques, hojas, flores, agrupamientos, ocio, problemas y beneficios de los árboles, etc.
Para su realización podrá utilizarse cualquier técnica de dibujo: lápices de colores, acuarelas, rotuladores, ceras, etc.

Los dibujos deberán llevar en su reverso los siguientes datos: nombre del autor, edad, dirección completa y número de teléfono de contacto.

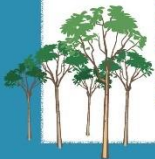
3º Entrega:
La entrega de los dibujos se realizará a los responsables de la sala donde se encuentra expuesta la exposición.

4º Selección:
La selección de los dibujos premiados se llevará a cabo por un jurado imparcial que elegirá los tres premios de cada una de las categorías.

5º Entrega de premios:
La entrega de los premios se hará coincidir con la clausura de la exposición. La fecha y hora de la misma será comunicada vía telefónica con suficiente antelación a los premiados.

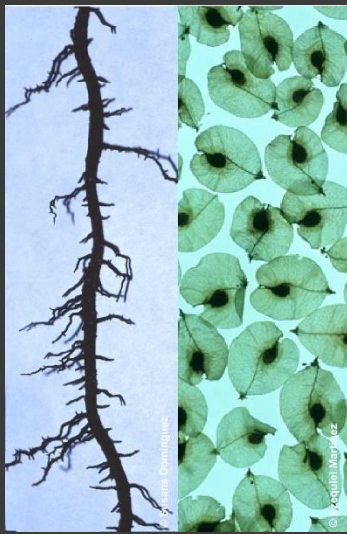
Los premios consistirán en material educativo y para la observación y disfrute de la naturaleza como: cámaras fotográficas, prismáticos y catales, binoculares, kits de exploración, etc.

A cada premiado se le entregará así mismo un diploma por su participación en el concurso.



UNION FENOSA

Junta de Castilla y León



El Alcalde de Valladolid y el Director del Museo de la Ciencia,
se complacen en invitarle a la inauguración de la exposición:

Plantas en Acción

Desafíos ante el cambio climático

16 de Enero de 2006 a las 12:00 h

Museo de la Ciencia de Valladolid
Avda. Salamanca, s/n (Valladolid)

Organizado por:



Promovido por:



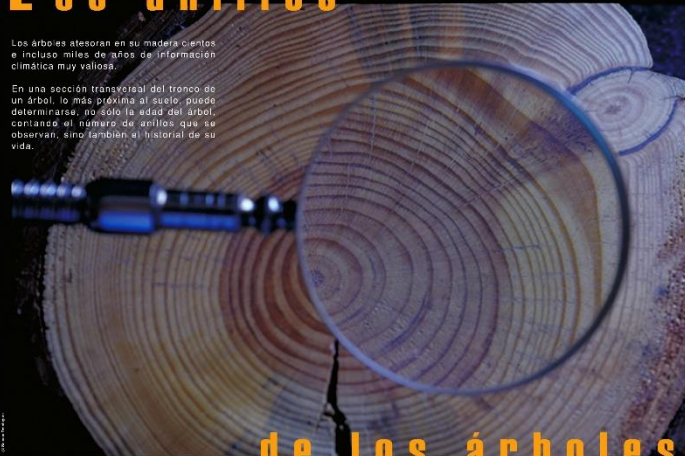
Diseño y realización:



Los anillos

Los árboles atesoran en su madera cientos e incluso miles de años de información climática muy valiosa.

En una sección transversal del tronco de un árbol, lo más próxima al suelo, puede determinarse, no solo la edad del árbol, contando el número de anillos, que se observan, sino también el historial de su vida.



de los árboles

La anchura de los anillos es clave, ya que depende de muchos factores: duración del periodo de crecimiento, temperaturas, humedad, calidad del suelo, insolación, etc. Los anillos de mayor espesor nos indican que las condiciones de vida del árbol fueron mejores. Mientras que los datos producidos por heladas, sequías, incendios, plagas o enfermedades pueden estrechar los anillos e incluso producir anillos dobles en un mismo periodo de crecimiento.

Los científicos utilizan
los anillos de los árboles muy viejos
para interpretar la evolución
del clima a lo largo del tiempo

JUEGO DVD

POBLACION ADULTA







POBLACION ADULTA



POBLACION ADULTA

- EUROILUSION CONCURSO TREE OF THE YEAR
- <https://youtu.be/EfxeJRE7wOQ>



POBLACION ESPECIALIZADA

SELECCIÓN DE
MEDIOS Y
CANALES

ESTRATEGIA DE COMUNICACIÓN

- ⦿ **Objetivos y antecedentes:**
 - Qué quieres transmitir
 - Qué se ha hecho en el pasado y resultados
 - Qué estás intentando conseguir ahora
- ⦿ **Perspectivas actuales**
 - Cómo percibe el ciudadano el tema en este momento
- ⦿ **Audiencia y PÚBLICO OBJETIVO**
 - Quienes son, que grupos forman...

ESTRATEGIA DE COMUNICACIÓN

- ⦿ Mensajes clave
 - Qué quieres transmitir
- ⦿ Plan de acción y tácticas
 - Como quieres llegar a tu audiencia
- ⦿ Coste de tus acciones. Presupuesto
- ⦿ Evaluación Final del Plan

Objetivo

claro

especifico

realista

dirigido

concreto

medible

¡NO CONFUNDIR CON LA FINALIDAD!

OBJETIVO-FINALIDAD???

- OBJETIVO: ES ALGO CONCRETO Y MEDIBLE. PUEDE HABER UNA SUCESIÓN DE ELLOS.
- FINALIDAD: ES EL MOTIVO POR EL QUE ME MARCO LOS OBJETIVOS

¿Quién es nuestra audiencia?

Audiencia principal: la que recibe directamente la acción o está directamente implicada

Audiencia secundaria

Mensajes claves

claros

concisos

¡NO MAS DE CINCO MENSAJES!

Plan de trabajo y tácticas

- Cómo hacer comunicación interna
- Cómo hacer comunicación externa (web, materiales impresos, eventos..)
- Cómo hacer relaciones con medios

Relaciones con los medios

- Buscar los adecuados canales:

- Prensa
- Medios sociales
- Web
- Radio, Tv
- Comunicación directa

La pasta....si que importa



Hay que contar con un presupuesto, aunque sea poco o con medios propios. Debe ser cuantificado

Evaluación de la campaña

- ⦿ Formularios de evaluación o participación
- ⦿ Ha aumentado el tráfico de la web?
- ⦿ Se ha incrementado el nº de usuarios en twiter/facebook...
- ⦿ Se ha entendido el mensaje?
- ⦿ Se ha generado interés?

Recomendaciones

- ⦿ Construir confianza respetando la verdad de lo que estás presentando .
- ⦿ Mantener un diálogo abierto y activo para garantizar la apertura y el intercambio continuo de ideas.
- ⦿ Conocer al público y centrar los esfuerzos en lo que se quiere que conozca
- ⦿ Desarrollar una estrategia de confianza. Tú eres un buen comunicador hay confianza en ti
- ⦿ Mantenerse al día y permanecer en movimiento a través de la planificación continua , análisis y ejecución.

Malas experiencias.....

- ⦿ El mejor de los proyectos o ideas falla
- ⦿ Se clama por mejor educación y comunicación
- ⦿ Se gasta dinero en campañas que no funcionan
- ⦿ Se crea frustración porque el público objetivo no responde o entiende mal el mensaje....

¿Por qué no funcionan?

Un buen mensaje y una buena estrategia de comunicación es un buen empuje pero enganchar al público objetivo correcto en el momento adecuado es esencial

LA IMPORTANCIA del....

CROWD



Mejor juntos que separados....

- Comunidades de personas con semejantes intereses: +++++
CREATIVIDAD
- Interacción de muchos agentes sociales
- **MENTE COLECTIVA** que resuelva el problema
- Trabajar con Metodologías participativas

PROCESO PARTICIPATIVO

- ① 1º identificación de Stakeolders
- ② 2º Evaluación inicial de su conocimiento
- ③ 3º Creación de una plataforma de trabajo
- ④ 4º Evaluación de las distintas acciones
- ⑤ 5º Diseño del plan entre todos
 - Técnicos
 - Stakeolders
 - Funcionarios.....
- ⑥ 6º Evaluación final: FALLOS-ACIERTOS

Metodologías participativas



6 5 4
Contar con los skate-
holders ~~en~~ desde que
germina por primera
vez la idea

INCORPORACIÓN
STAKEHOLDERS 3
EN DISEÑO Y 4
DESARROLLO DESDE
INICIO 1 3 4

4
• CONSEGUIR QUE
LOS POLÍTICOS SE
IMPLICHEN "FOR REAL"
1 3 2
4

Proceso involucrado
2

3
APOYO
"DE QUIEN MANDA
AL PROCESO"
4

La clave

EJEMPLO REAL

- En un distrito de Londres se realizó una plataforma de participación voluntaria entre los vecinos.



Y..... FUNCIONÓ!!

2 CLAVES:

● CONSTANCIA

● ILUSION

PARTICIPACION

Si te importa tu ciudad,
Colabora en mejorarla:



¡pinta tu bosque!

Durante los días 14, 15 y 16 de noviembre, vamos a pintar el muro que rodea el bosque urbano creado con el proyecto QUICK URBAN FOREST. Son más de 600 m²; ¡necesitamos tu ayuda!

Buscamos personas especiales que quieran participar en la pintura del muro. La actividad está abierta a cualquier colectivo, asociación, centro escolar o particular. Puedes apuntarte en el siguiente enlace: [participación @quickurbanforest.eu](https://www.facebook.com/participacion@quickurbanforest.eu)

y además...

Buscamos un **NOMBRE** para el bosque urbano del proyecto QUICK URBAN FOREST.

Envíanos tu propuesta a [participación@quickurbanforest.eu](https://www.facebook.com/participacion@quickurbanforest.eu).

Entre todos los que recibamos, seleccionaremos cinco finalistas que podrán ser votados, para elegir ganador, en la página de Facebook.



(El muro antes)

(Proceso de dibujo)

(El mural dibujado)

(Ubicación)



PARTICIPACION



<https://www.portlandoregon.gov/parks/53181>

TALLER DE COMUNICACION

- HACER UNA ESTRATEGIA DE COMUNICACIÓN PARA DOS TIPOS DE ÁRBOLES SINGULARES DENTRO DE UN CATALOGO PROTEGIDO:
 - 10 árboles en un espacio público muy visitado y cuidado (Pazo, jardín)
 - 10 árboles en un espacio rural poco visitado y nada cuidado



**SDL, INVESTIGACION Y DIVULGACION DEL
MEDIO AMBIENTE, S.L**
C/Maliciosa, 10 28491-Navacerrada
918428571-607730017
susanad@sdlmedioambiente.com
www.sdlmedioambiente.com